



## **Broszura informacyjna dotycząca zagospodarowania terenu dla lokali przy ul. Brzegowej 41 i 43.**

Szanowni Właściciele,

Pragniemy przedstawić Państwu niniejszą broszurę, która powstała w celu zachowania ładu przestrzennego i spójnej estetyki osiedla przy ul. Brzegowej. Wszystkie zawarte w niej elementy zagospodarowania zostały starannie dobrane tak, aby doskonale harmonizowały z charakterystyczną stylistyką budynków.

Czerpiąc z sugestii i porad zawartych w tej broszurze, możesz mieć pewność, że Twoje otoczenie będzie doskonale zaprojektowane.

Zachęcamy do korzystania z zawartych tu wskazówek i pomysłów, które pozwolą stworzyć harmonijne miejsce do mieszkania.

## **Część opisowa**

# 1. Nawierzchnia strefy wejściowej do budynku

Link (sugerowany producent- BRUCK BET NOVATOR PIANO ):

<https://www.bruk-bet.pl/produkty/kostka-brukowa/novator-piano>

Cechy:

- Wymiary bruku 60x30, 45x30, 30x30cm ( możliwość łączenia różnych wymiarów bruku)
- Grubość bruki 6cm, grubość podbudowy ok. 35-40cm
- Kolorystyka Granodioryt Szary Organic

Rysunek poglądowy:



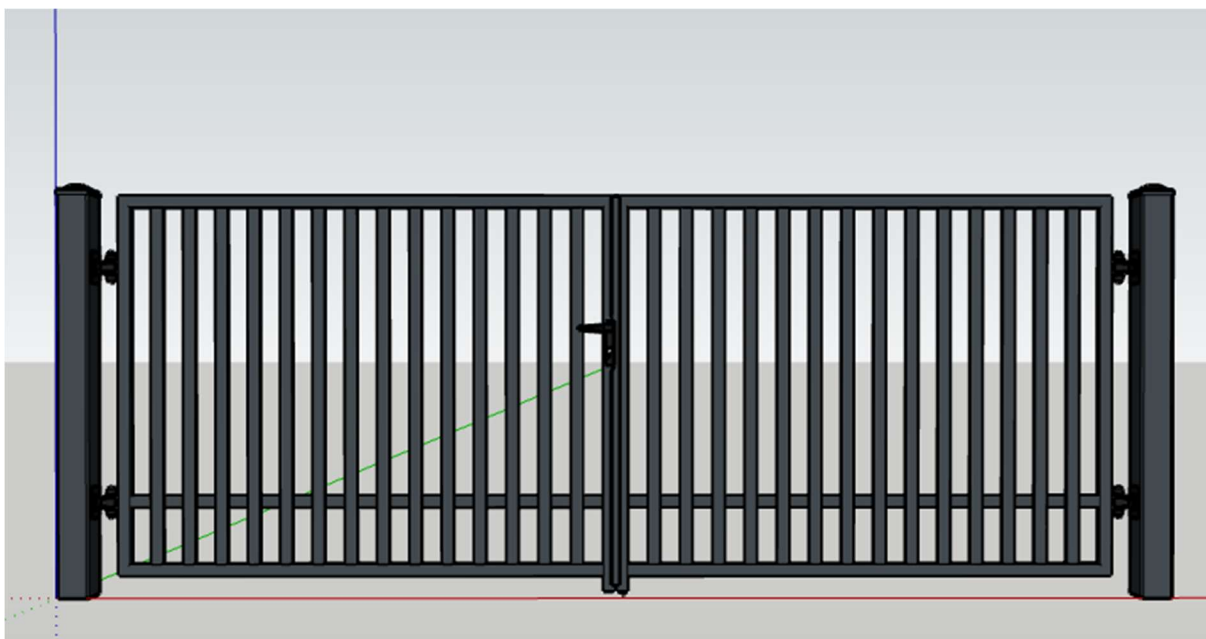
## 2. Brama dwuskrzydłowa

Link (sugerowany producent- WIŚNIEWSKI BRAMA DWUSKRZYDŁOWA CLASSIC AW 10.70/P):  
<https://sklep.wisniowski.pl/brama-wjazdowa-dwuskrzydlowa-classic-aw-10-p,id528.html>

Cechy:

- Kolor czarny mat struktura ocynk RAL 9005
- Tralki pionowe
- Wymiar: 600x 145cm
- Bez słupków stalowych -montaż do słupów betonowych
- Możliwość otwierania ręcznego lub wybrania napędu

Rysunek poglądowy:



### 3. Furtka

Link (sugerowany producent- WIŚNIEWSKI FURTKA CLASSIC AW 10.70/P):  
<https://sklep.wisniowski.pl/furtka-classic-aw-10-70-wymiar-typowy,id110.html>

Cechy:

- Kolor czarny mat struktura ocynk RAL 9005
- Tralki pionowe
- Wymiar: 100x 145cm
- Bez słupków stalowych -montaż do słupów betonowych
- Możliwość wyboru rodzaju klamki

Rysunek poglądowy:



## 4. Przęsło ogrodzeniowe

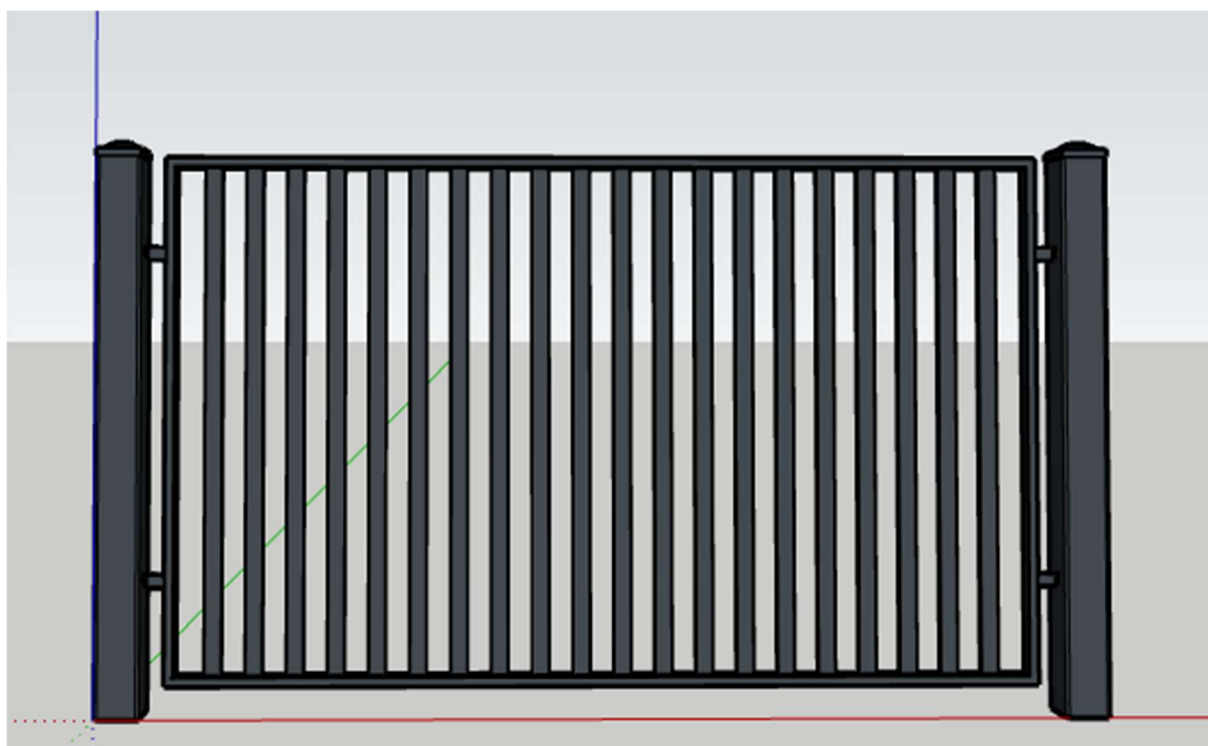
Link (sugerowany producent- WIŚNIEWSKI PRZĘŚŁO CLASSIC AW 10.70/P):

<https://sklep.wisniowski.pl/segment-ogrodzenia-classic-aw-10-70-p-wymiar-typowy,id122.html>

Cechy:

- Kolor czarny mat struktura ocynk RAL 9005
- Tralki pionowe
- Wymiar: 250x 145cm
- Bez słupków stalowych -montaż do słupów betonowych

Rysunek poglądowy:



## 5. Słupy grodzenia

Link (sugerowany producent- BLOCZKI JONIEC)

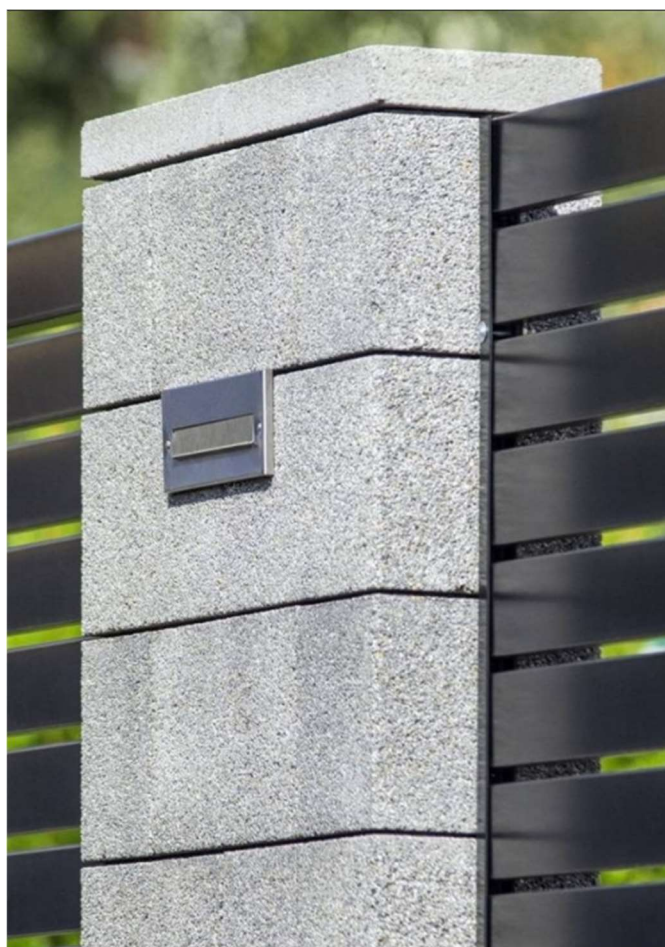
Bloczek: <https://www.joniec.pl/oferta/ogrodzenia-modulowe,25.html>

Daszek: <https://www.joniec.pl/oferta/daszki-betonowe,46.html>

Cechy:

- Kolorystyka Gagat
- Słupki 36x36cm lub 20x50,4cm

Rysunek poglądowy:



## 6. Ogrodzenie pełne drewniane

Link (sugerowany producent- SKLEP LEROY MERLIN PŁOT LAMELOWY ISYA):

<https://www.leroymerlin.pl/architektura-ogrodowa/ploty-pergole-kratki-donice-ogrodowe/ploty-panele-oslonowe/plot-lamelowy-isya-180x176-cm-skladany-3-czesciowy-forest-style,p611919,l310.html>

Cechy:

- Lite drewno sosnowe- bejca kolor antracytowy
- Układ desek między słupkami - poziomy
- Wymiar modułu ogrodzenia: 180x 176cm (szer. x wys.)

Rysunek poglądowy:





## 7. Ogrodzenie panelowe

Link (sugerowany producent- WIŚNIEWSKI PANELE KRATOWE 3D ):

<https://www.wisniowski.pl/dla-przemyslu/ogrodzenia-przemyslowe/ogrodzenia-panelowe-vega/panele-kratowe-3d>

Cechy:

- Ogrodzenie z prętów stalowych zgrzewanych punktowo
- Wysokość panelu ogrodzeniowego 173cm
- Kolorystyka RAL 9005

Rysunek poglądowy:



## **Część rysunkowa**

# PROJEKT ZAGOSPODAROWANIA TERENU DLA CAŁOŚCI ZAŁOŻENIA



## LEGENDA:

- budynek
- trawnik na posesji
- trawnik przed posesją
- Nawierzchnia strefy wejściowej do budynku (Opis pkt. 1.)  
nawierzchnia brukowa
- Nawierzchnia drogi wewnętrznej- nawierzchnia utwardzona
- brama przesuwna (Opis pkt. 2.)
- brama dwuskrzydłowa (Opis pkt. 2.)
- furka (Opis pkt. 3.)
- ogrodzenie- słupki betonowe i przesła stalowe (Opis pkt. 4 i 5.)
- ogrodzenie pełne drewniane lub panelowe (Opis pkt. 6 i 7)
- ogrodzenie panelowe (Opis pkt. 7)

## SUGEROWANE ELEMENTY DODATKOWE ZAGOSPODAROWANIA TERENU:

- klomb wygradzający
- taras z desek z litego drewna/ kompozytowych

### MAPA DO CELÓW PROJEKTOWYCH

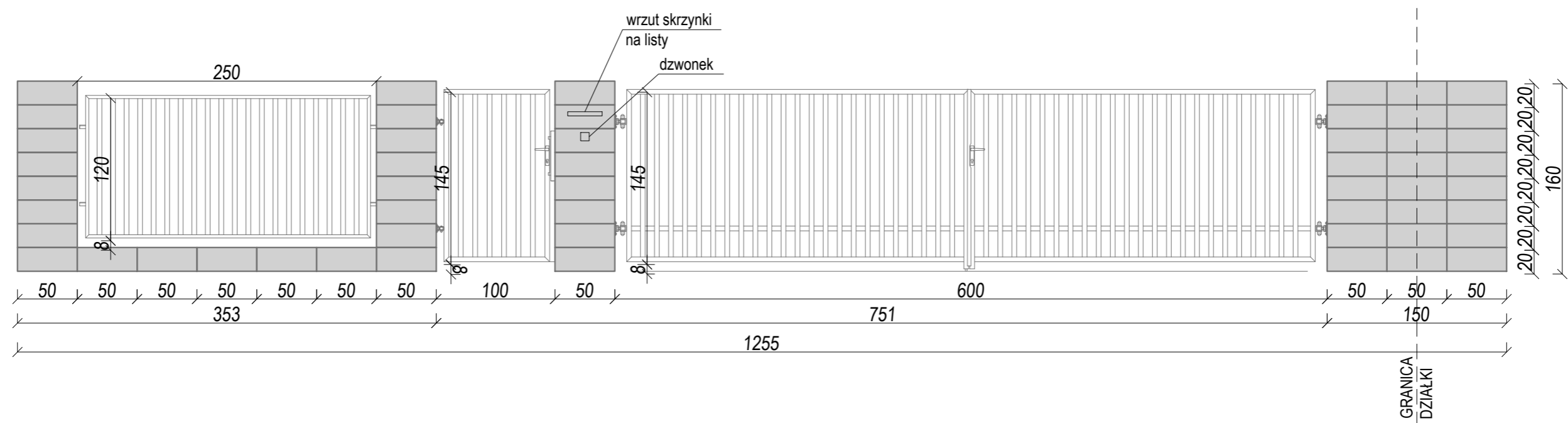
Dzianczenie kancelaryjne zgłoszenia pracy geodezyjnej 6640.1658.2021		
Obiekt	Trzebieka 28, dz: 372	
Jednostka ewidencyjna	321501.1 Szczecinek	
Długość ewidencyjna	321501.1.0028 Trzebieka 28	
Skala mapy	1:500	
Nazwa układu współrzędnych	prostokątnych płaskich wysokości	PL-ETRF 2000 strefa 6 PL-EVRF2007-NH
Dzianczenie granic obszaru, który był przedmiotem aktualizacji		
Służebności gruntowe mające wpływ na zagospodarowanie gruntów zlokalizowanych w granicach projektowanej inwestycji		nie ustalono
Kontur użytku gruntowego oznaczony symbolem nie jest ujawniony w bazie danych ewidencji gruntów i budynków		
Data wykonania mapy		29.09.2021r.
PRZEDSIĘBIORSTWO USŁUG GEODEZYJNO-KARTOGRAFICZNYCH		



# OGRODZENIE FRONTU DZIAŁKI

ul. Brzegowa 41, 45, 49, 53

skala 1:40



# OGRODZENIE FRONTU DZIAŁKI

ul. Brzegowa 43, 47, 51, 55.

skala 1:40

